

POZNÁMKA – SLP

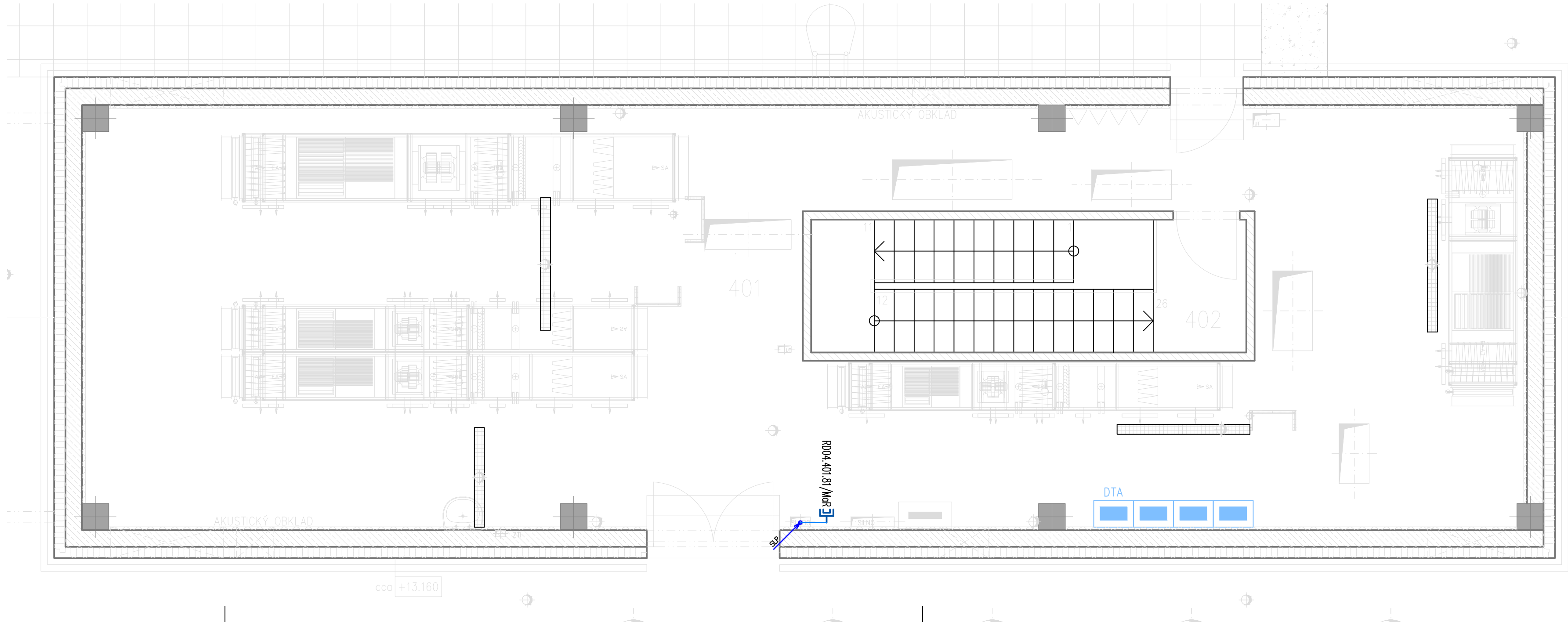
- PŘI PROVÁDĚNÍ JE NUTNO POSTUPOVAT DLE PLATNÝCH ČSN A TECHNOLOGICKÝCH PRAVIDEL S OHLEDEM NA VŠECHNY PLATNÉ PŘEDPISY BOZP.
- POKUD DOJDE PŘI PROVÁDĚNÍ K NEJASNOSTEM NEBO NEPŘEDVÍDANÝM OKOLNOSTEM JE NUTNO NEPRODLENĚ INFORMOVAT PROJEKTANTA A UPŘESNIT DALŠÍ POSTUP PRACÍ
- V HLAVNÍCH TRASÁCH BUDOU SDĚLOVACÍ ROZVODY ULOŽENY V KABELOVÝCH DRÁTĚNÝCH ŽLABECH NAD PODHLEDY. ŽLABY BUDOU UKOTVENY VE VÝŠCE CCA 200MM NAD HORNÍ HRANOU PODHLEDU. PŘESNÉ VÝŠKY MOHOU BÝT UPRAVENY DLE SKUTEČNÉ SITUACE. MIMO SPOLEČNÉ KABELOVÉ TRASY BUDOU SDĚLOVACÍ ROZVODY VEDENY V TRUBKÁCH POD OMÍTKOU.
- DATOVÉ ZÁSUVKY STRUKTUROVANÉ KABELÁŽE BUDOU INSTALOVÁNY DO VÝŠKY 400MM NAD PODLAHOU, RESP. DO VÝŠKY INSTALACE SILOVÝCH ZÁSUVEK
- DATOVÉ VÝVODY PRO WIFI AP A CCTV KAMERY MUSÍ BÝT VŽDY UKONČENY DVOJZÁSUVKOU NAD PODHLEDEM, DATOVÉ VÝVODY PRO DVEŘNÍ TABLA DOMÁCÍCH TELEFONŮ VOLNÝ VÝVOD VE VÝŠCE 1500MM NAD PODLAHOU.
- VÝVODY PRO ZAŘÍZENÍ DZ A ACS DLE MONTÁŽNÍCH NÁVODŮ JEDNOTLIVÝCH KOMPONENTŮ
- PROSTUPY MEZI JEDNOTLIVÝMI POŽÁRNÍMI ÚSEKY A PODLAŽÍMI, MUSÍ BÝT UTĚSNĚNY, NAPŘ. PROTIPOŽÁRNÍM ZPĚŇUJÍCÍM TMELEM. DODÁVKA A PROVEDENÍ DLE PD PBŘ.

LEGENDA SK

- SK

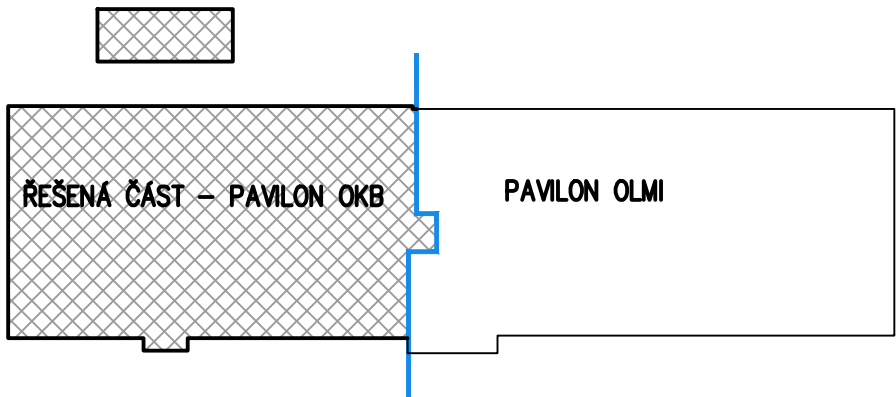
DATOVÁ ZÁSUVKA RJ45 JEDNODUCHÁ
- SK

DATOVÁ ZÁSUVKA RJ45 DVOJITÁ
- OSAZENÝ DATOVÝ ROZVADĚČ



LEGENDA MÍSTNOSTÍ PAVILONU OKB

Č.M.	NÁZEV MÍSTNOSTI	PLOCHA (M2)	DRUH PODLAHY	POVRCHY STĚN		POVRCH STROPU	SV.VÝŠKA (M)
401	VZT	122,00	BETON + NÁTĚR	B2	AKUSTICKÝ OBKLAD	01	RASTR 01 2,95
402	SCHODIŠTĚ	15,30	KERAMICKÁ DLAŽBA	D8	OMYVATELNÝ NÁTĚR	N2	RASTR R3 2,40



± 0.0 = 431,280

D1.03 DOSTAVBA BUDOVY OKB  
D1.03.4h1 SLABOPROUDÁ ELEKTROTECHNIKA

TENTO VÝKRES A JEHO DETAILS JSOU MAJETKEM ZHOTOVITELE A NESMÍ BÝT POUŽIT CELÝ ANI Z ČÁSTI BEZ JEHO PÍSEMNÉHO SOUHLASU ( DLE ZÁKONA Č. 121/2000 Sb. ).

ZPRACOVATEL DÍLČÍ ČÁSTI: PENTA PROJEKT s.r.o., Mrštíkova 12, 586 01 Jihlava		
VEDOUČÍ PROJEKTANT	VYPRACOVAL	KONTOLOVAL
ING.ARCH. J. HOMOLKA, CSc.	ROBERT FRÝBA	ING. JIŘÍ BROŽ

GENERALNÍ PROJEKTANT: PENTA PROJEKT s.r.o., Mrštíkova 12, 586 01 Jihlava	
VEDOUČÍ PROJEKTANT	HLAVNÍ INŽENÝR PROJEKTU
ING.ARCH. JAROMÍR HOMOLKA, CSc.	ING. VIKTOR ŠLAPAL
INVESTOR: Královéhradecký kraj, Pivovarské náměstí 1245, Hradec Králové	

NÁZEV AKCE:	FORMÁT	4 x A4
OBLASTNÍ NEMOCNICE TRUTNOV a.s. KONSOLIDOVANÉ LABORATOŘE A TRANSFUZNÍ ODDĚLENÍ	DATUM	07 / 2023
	STUPEŇ	DPS
	ZAK. ČÍSLO	A 20-15-P

VÝKRES	MĚŘÍTKO	C. VÝKRESU
STRUKTUROVANÁ KABELÁŽ 4.NP		1 : 50

ČÍSLO PŘE
-----------

penta	
Mrštíkova 12, 586 01, Jihlava	
tel.: +420 567 312 451-4, fax: +420 567 3124 55	

FORMÁT	4 x A4
DATUM	07 / 2023
STUPEŇ	DPS
ZAK. ČÍSLO	A 20-15-P
MĚŘÍTKO	C. VÝKRESU
1 : 50	D1.03.4h1-07